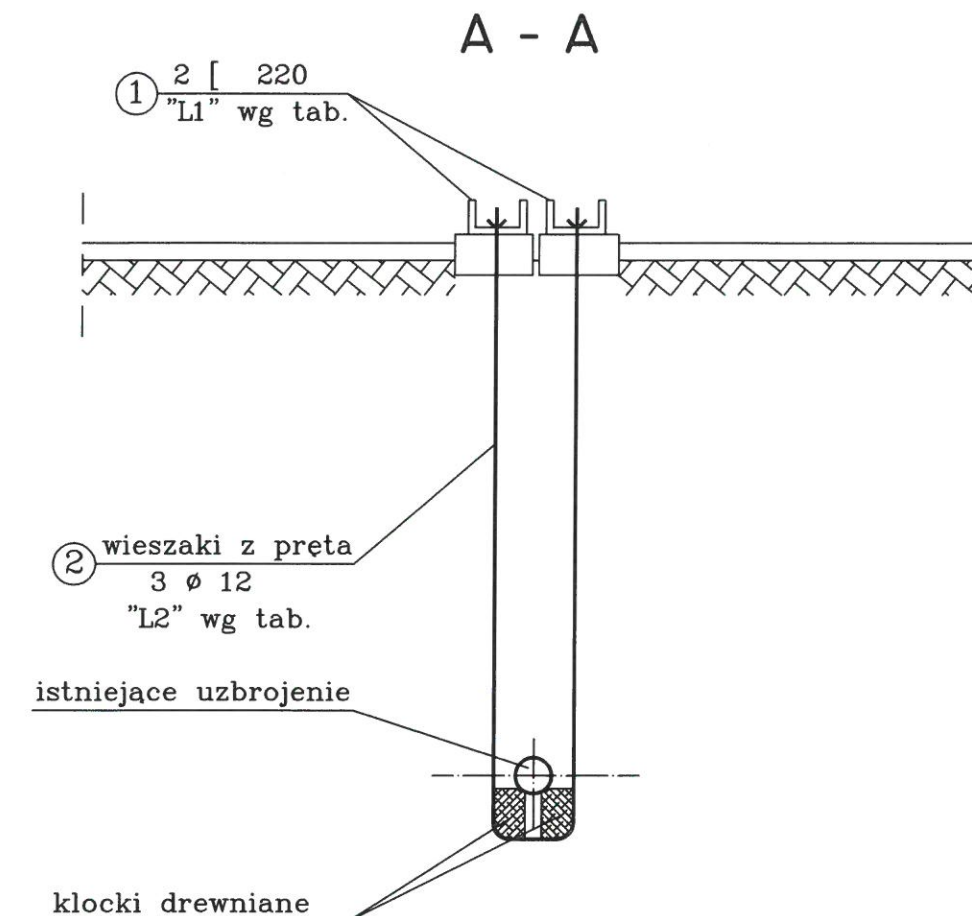
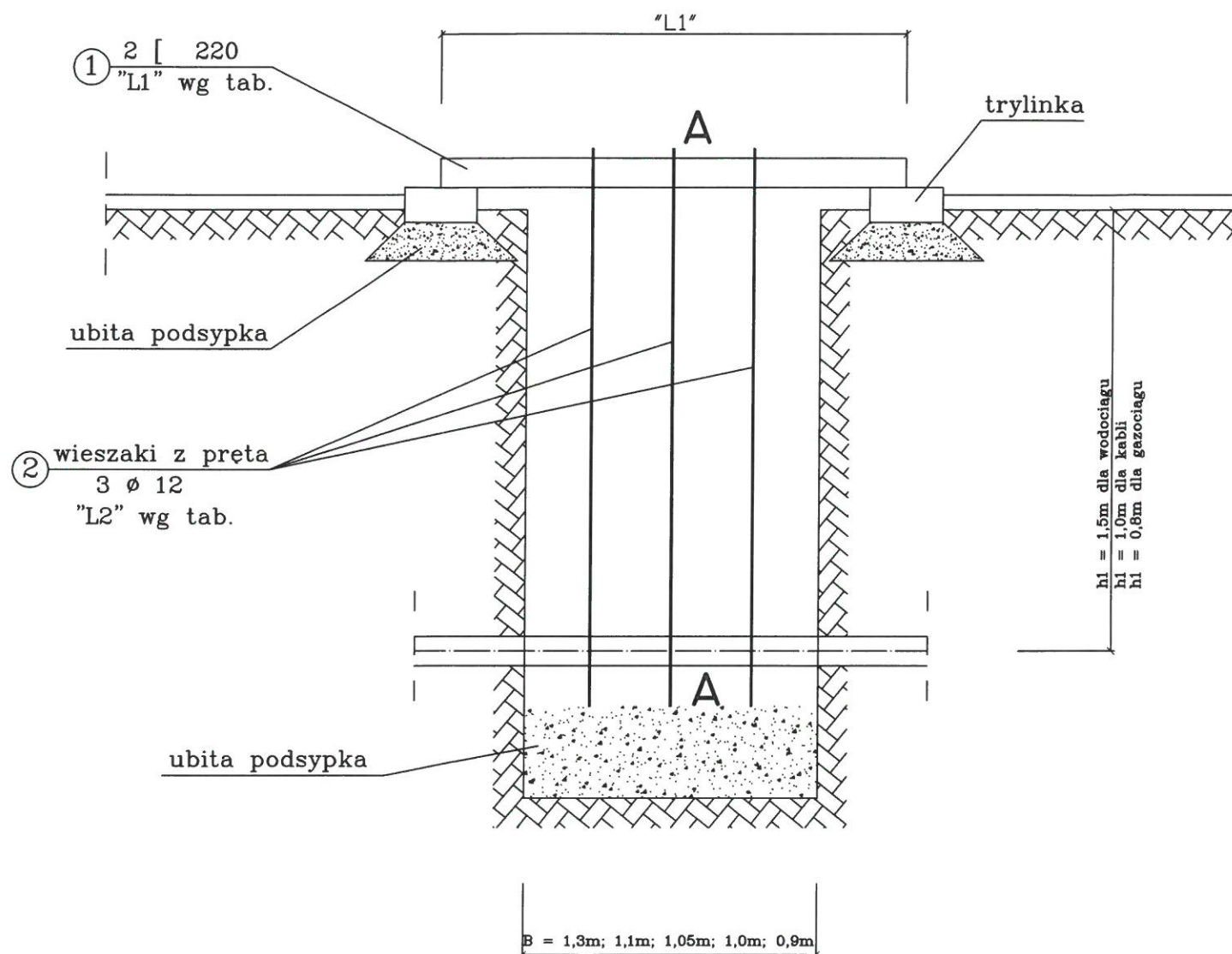


PODWIESZENIE ISTNIEJĄCEGO UZBROJENIA





Nr	Istniejące uzbrojenie	Długość [J "L1"]
I	wodociąg	2,30
II	kable	2,30
III	gazociąg	2,30

ZESTAWIENIE STALI PROFILOWEJ						
Nr elem.	Profil	Ilość szt.	Długość		Ciężar	
			1 szt.	całkowita	jedn.	całkowity
1	[220	2	2,30	4,60	29,40	135,24
2	Pręt Ø12	3	4,00	12,00	0,89	9,32
razem ciężar kg					144,56	
dodtki 3%					4,34	
ciężar + dodatki kg					148,90	
ogółem dla 1 podwieszenia kg					150,00	

ESKO - CONSULTING Sp. z o.o.
ul. Sikorskiego 19, 65-454 Zielona Góra
tel. (68) 451-85-86, fax (68) 451-85-85
e-mail: sekretariat@eskoconsulting.pl

ESKO
CONSULTING

Stadium:	PROJEKT WYKONAWCZY		
Branża:	Sanitarna		
Zadanie:	Budowa pełnej infrastruktury technicznej wraz z drogami w miejscowości Zielątkowo i Chłudowo, Gmina Suchy Las - Etap III		skala -
Obiekt:	Kanalizacja deszczowa		
Tytuł rys.:	Schemat podwieszenia istniejącego uzbrojenia		nr rys. 5
Adres obiektu:	m. Zielątkowo, gm. Suchy Las		
Projektował: br. sanitarna	mgr inż. Bożena Baczmańska	Upr.bud. nr 21/2001/Gw do projektowania bez ograniczeń w spec. instalacyjnej	podpis:  data: 03/2018r.
Sprawdził: br. sanitarna	mgr inż. Małgorzata Kozłowska	LBS/0017/POOS/12 do projektowania bez ograniczeń w spec. instalacyjnej	podpis:  data: 03.2018r.